

江苏双鹿电器有限公司
2022年度温室气体盘查报告

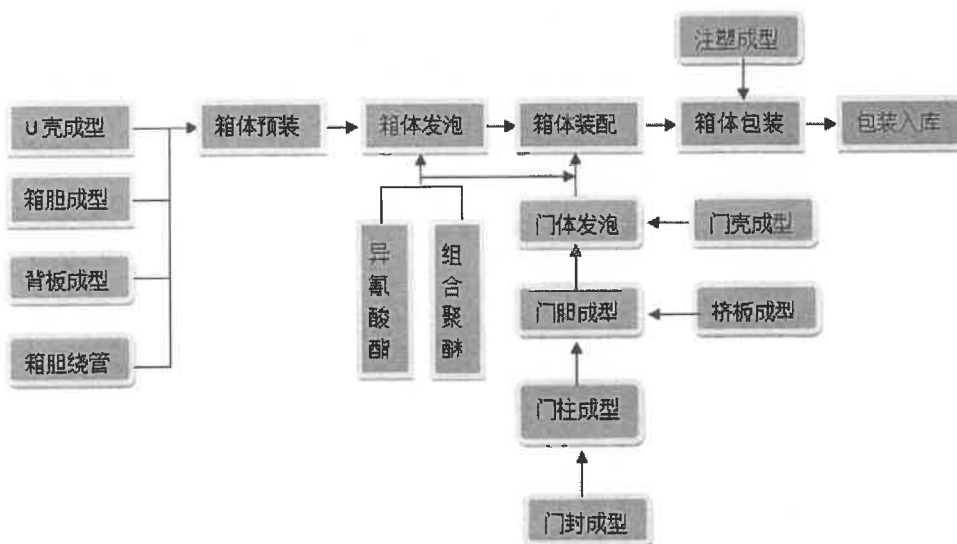


一、企业概况

基本情况			
企业名称	江苏双鹿电器有限公司	成立时间	2013年8月
法人性质	独立法人	法人代表	陈泉苗
所属行业	制造业	统一社会信用代码	91321391076301635W
地址	江苏省宿迁市经济技术开发区南京路 899 号		
主要产品	冰箱、冷柜		
生产工艺（主要生产工艺及工艺流程图）			

生产工艺及工艺流程

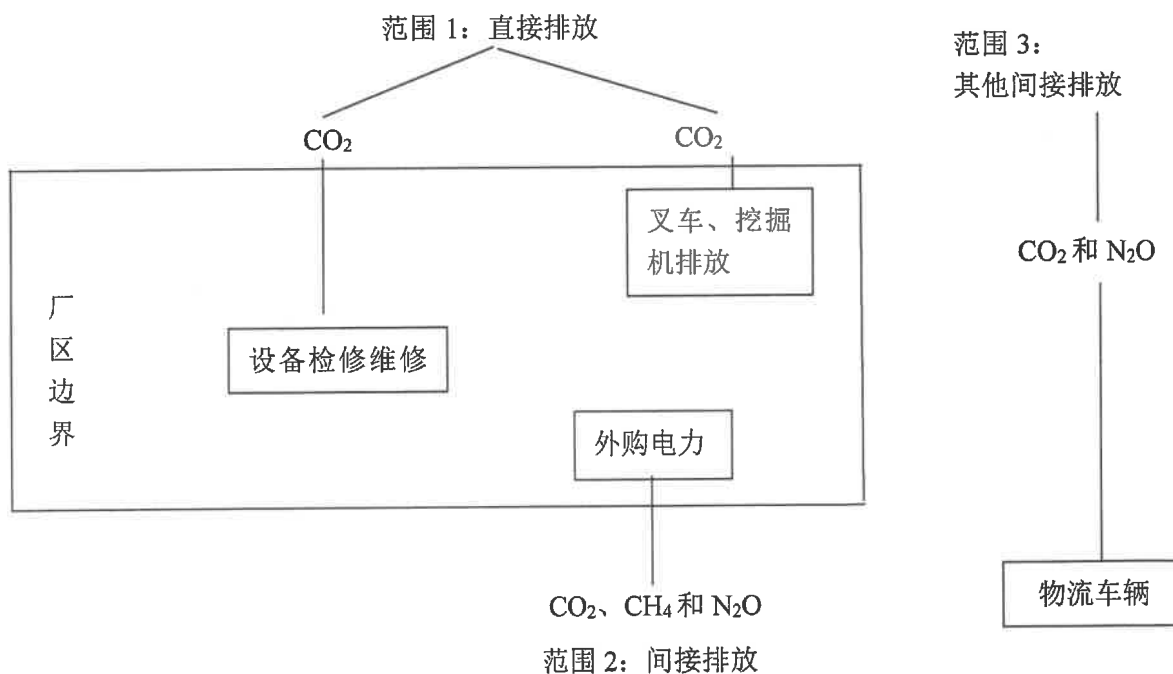
一、冰箱工艺及工艺流程图



二、组织边界及运行边界

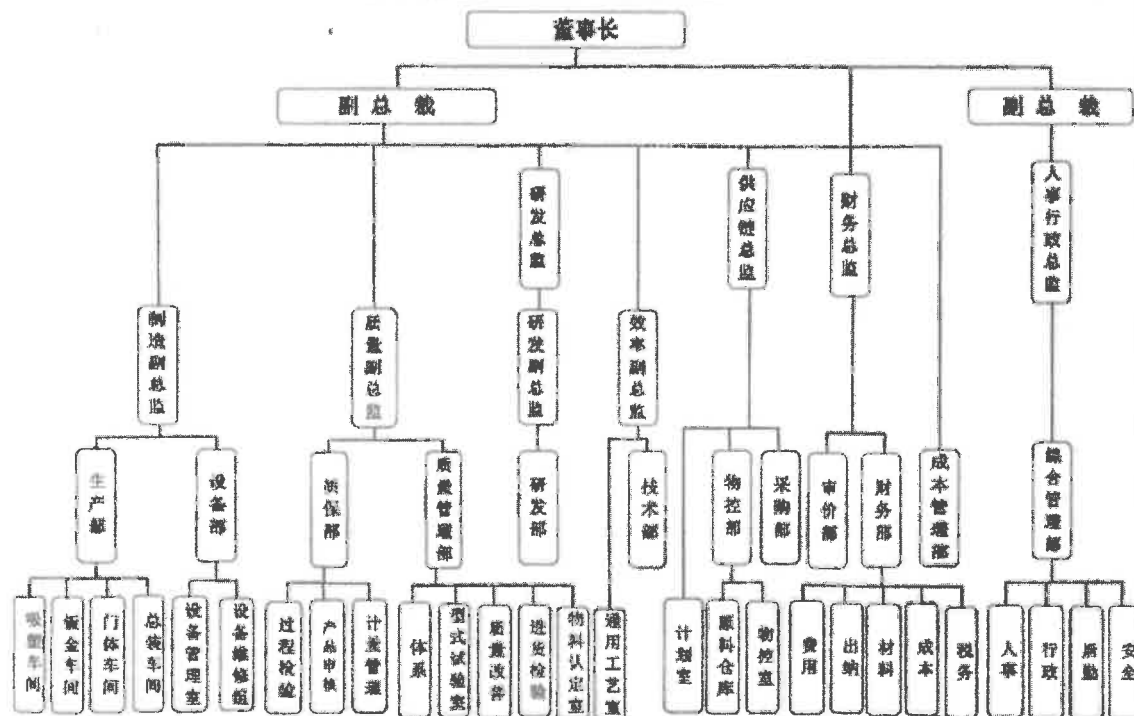
2.1 组织边界

江苏双鹿电器有限公司的组织边界设定如下：



2.2 组织架构及平面示意图

江苏双鹿电器有限公司组织架构图



2.3 温室气体清单运行边界

江苏双鹿电器有限公司的营运边界包括直接、间接与其他间接温室气体排放。

1、直接温室气体排放（范围1）

定义

针对直接来自于本公司所拥有或控制的排放源,包括移动燃烧源、制程排放源、逸散排放源。

移动燃烧源

指组织自己拥有的交通运输设备的燃料燃烧,包括公务车(汽油)、叉车(柴油)。

制程排放源

物理或化学制程的排放,本公司在生产过程中使用设备维修作

业。

逸散排放源

包括移动灭火器（CO₂）（二氧化碳灭火器）、化粪池（CH₄）。

2、能源间接温室气体排放（范围 2）

能源间接温室气体排放计算的是外购电力造成的排放涵盖在范围之内。

3、其他间接排放源——不在本次盘查的范畴内

其他间接排放（范围 3）是针对公司其他的活动所产生的其他间接排放，排放源是由其他公司所拥有或控制的。

针对其他间接的温室气体排放，因无法掌控其活动及温室气体排放，基准年只进行排放源鉴别工作，不予以量化，包含：

委外作业车辆及人力（原料、产品及废弃物运输）；员工通勤、差旅及商务旅行的车辆；外聘人力，如诊所医护人员、专业技术人员；废弃物处理。

排放源识别表

类别	子类别	排放源	排放气体
范围 1 直接温室气体 排放	移动燃烧排放	叉车	CO ₂ CH ₄
		公务车	N ₂ O
	制程排放	设备检修维修	CO ₂
范围 2 能源间接温室	外购电力	用电设备设施	CO ₂

类别	子类别	排放源	排放气体
气体排放			
范围 3 其他间接温室 气体排放（不在 本报告范围内）	温室气体的其他间接排放（如员工商务旅行；经由第三者从事产品、原料或废弃物的运输；外援活动，外包制造与授权经销商；当温室气体排放点发生在设施边界之外的排放源或设施，其排放来自设施所产出的废弃物；设施产生的产品与服务的使用与生命周期阶段的排放；员工通勤往来工作场所；包含于非能源原物料的排放）	1.员工公商务旅行（燃料） 2.员工自用通勤车辆（燃料） 3.外包车辆（燃料）	CO ₂ CH ₄ N ₂ O

三、排放量核算

3.1 燃料燃烧

不涉及

3.2 工业生产过程

不涉及

3.3 CO₂回收利用量

无CO₂回收利用量。

3.4净购入电力

净购入电力CO₂排放量计算见表3-2。

表 3-2 净购入电力和热力

年份	外购电力量（万千瓦时）	外购热力（百万千焦）	
	数据来源	国家统计局-能源购进、消费与库存	
2022	仪表计量	1588	10535

3.5 排放总量

公司碳排放量汇总，如表3-3所示。

表3-3 企业碳排放量汇总表

排放量分类		C02排放当量（t）
		2022年
直接排放	工业生产过程	0
	小计	0
间接排放	外购电力和热力	19251.08t
合计		19251.08t

四、其他希望说明的情况

无

2022 企业温室气体排放信息表

一、企业基本情况			
企业名称	江苏双鹿电器有限公司		
法人性质	独立法人	法人代表	陈泉苗
所属行业	制造业	统一社会信用代码	91321391076301635W
地址	江苏省宿迁市经济技术开发区南京路 899 号		
二、核算边界			
<p>位于江苏省宿迁市经济技术开发区南京路899号北侧的江苏双鹿电器有限公司，生产经营范围内的二氧化碳排放。</p>			
三、产品方案			
四、碳排放量汇总			
碳排放分类		二氧化碳排放当量 (t)	
		2022 年	
直接排放	工业生产过程	0	
	小计	0	
间接排放	外购电力和热力	19251.08t	
合计		19251.08t	